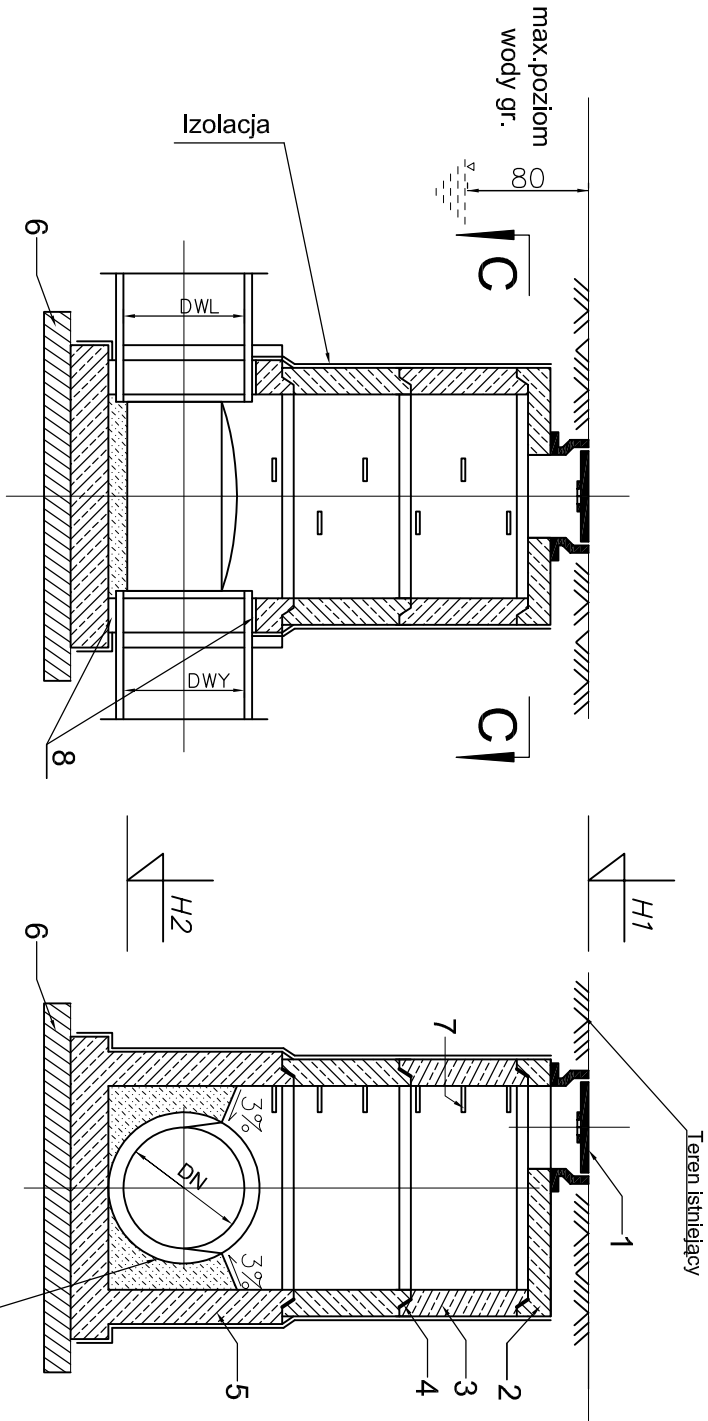


Poza pasem drogowym

A - A

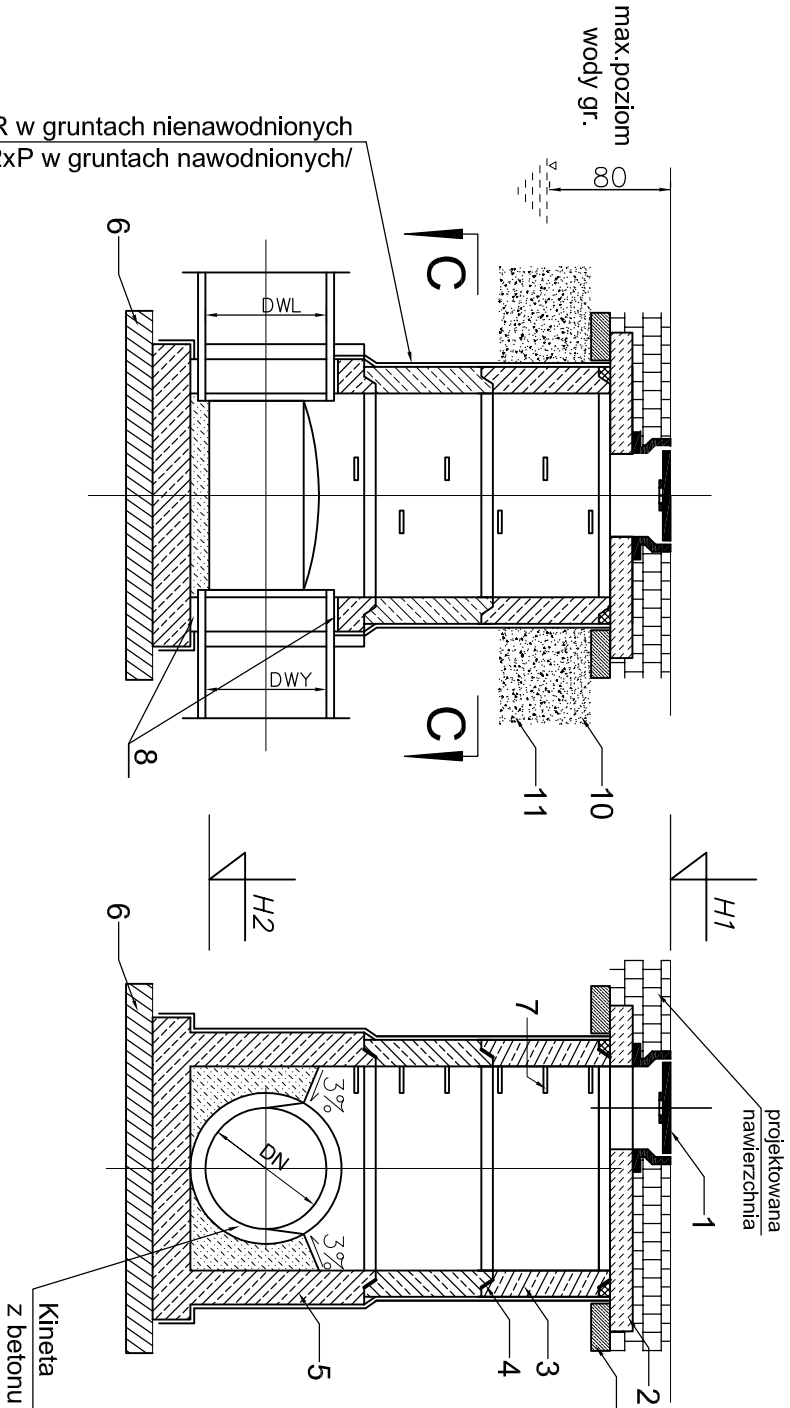
B - B



W pasie drogowym

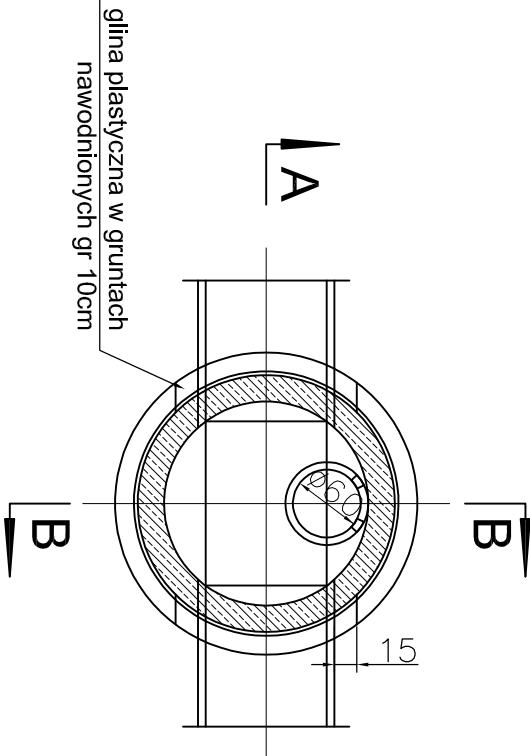
A - A

B - B



BITIZOL R w gruntach nienawodnionych  
/Bitizol R+2xP w gruntach nawodnionych/

C - C



MATERIAŁY

1. Żeliwny wąż uliczny Ø600 typu ciężkiego wg PN-EN-124
2. Płyta pokrywowa łączona na uszczelkę
3. Komora robocza z kręgów żelbet. łączonych na uszczelkę
4. Uszczelka
5. Element denny łączony na uszczelkę
6. Beton klasy B15 gr 10cm
7. Stopnie żlazowe wg PN-64/H7-4-86
8. Przejście przez studzienkę poprzez tuleję ochronną długą z uszczelką gumową
9. Pierścień oddziałający kl. betonu B30
10. Piasek gruboziarnisty zagęszczony gr. 10cm
11. Tłuczeń drogowy warstwa gr. 50 cm

IZOLACJA:

Woda nieagresywna i słabo agresywna

Pozina: 2 x papa na lepiku asfaltowym

Pionowa: zagrunowanie 2 x powierzchni abizolem "R"

2 warstwy abizolu "P" lub lepiku asfalt. na gorąco

Woda agresywna i silnie agresywna

a. do wys. zw. wody gruntovej na podłożu:

B7/5. Izolacja pozioma i pionowa jak dla wody słabo agresywnej

b. zwierciadło wody gruntovej powyżej 1,0m od podłoża:

Pozina: 2 x papa na lepiku asfaltowym

Pionowa: impregnacja 2 x powierzchni abizolem "R"

2 warstwy abizolu "P", mata szklana DM-1004

przesycona abizolem "P", 1 warstwa abizolu "G"

UWAGA:

1. Komora musi spełniać wymogi normy szczelności wg. PN-92/B-10735 pkt. 6.11-6.12

UWAGA

1. Studnie należy skompletować wg wskazań producenta.
2. Łączenia wszystkich elementów prefabrykowanych studni na uszczelki gumowe
3. Elementy prefabrykowane studni wykonane z betonu C-35/45, wodoodpornego W-8, o nasłakliwości do 5% i mrozoodporności F-150
4. Przejście przykanałków z wpustów ulicznych przez studzienkę poprzez tuleję ochronną długą z uszczelką gumową

PROJEKTOWAŁ:	mgr inż. Michał Grzyb	SLK/1938/	PWOS/07
OPRACOWAŁ:	mgr inż. Grzegorz Żołna	---	---
JEDYNIKA PROJEKTOWA:	Projekt Ekologiczne "PLATAN" w Bieruniu		
TEMAT OPRACOWANIA:	Projekt zaturowania rowu wzdłuż ulicy Leśnej na odcinku od ul. Brata Alberta do rowu G oraz przebudowa przepustu na potoku Imielinka w Imielinie		
Tytuł rysunku:	SCHEMAT STUDIUM REWIZYJNEJ BETONOWEJ		
PROJEKT:	SKALA:	DATA:	BRANŻA:
P_232_17	----	12.2017	S
			NR RYS.:
			05